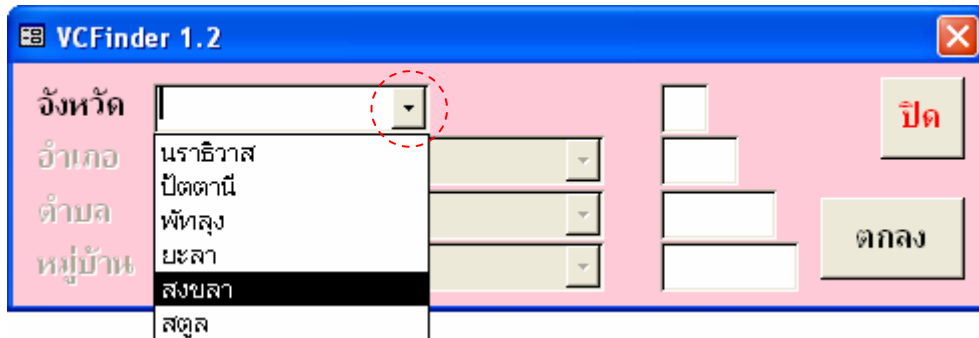


คู่มือโปรแกรม VCFinder version 1.2

VCFinder เป็นโปรแกรมที่หน่วยระบาศาวิชา คณะแพทยศาสตร์ มหาวิทยาลัยสงขลานครินทร์ พัฒนาขึ้นสำหรับใช้ในการค้นหาข้อมูลชื่อและรหัสพื้นที่ของกระทรวงมหาดไทยในระดับ จังหวัด อำเภอ ตำบล และหมู่บ้าน เพื่อให้สามารถค้นหาข้อมูลได้อย่างสะดวกรวดเร็วยิ่งขึ้น

ตัวอย่าง 1 ทราบชื่อจังหวัด อำเภอ ตำบล และหมู่บ้าน และเลือกตามลำดับ

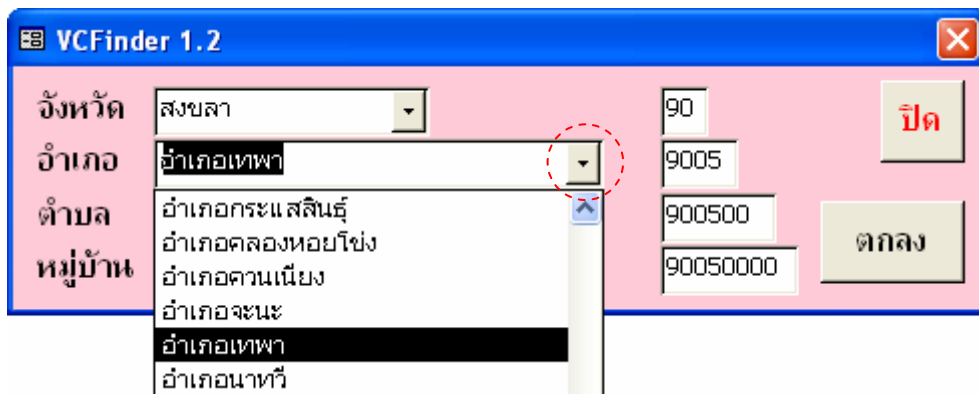
1. เลือกชื่อ **จังหวัด** จากรายการจังหวัด (รายการจะเรียงตามลำดับอักษร) เช่น สงขลา



The screenshot shows the VCFinder 1.2 interface. The 'จังหวัด' dropdown menu is open, displaying a list of provinces: นครราชสีมา, ปัตตานี, พัทลุง, ยะลา, **สงขลา**, and สตูล. The 'สงขลา' option is highlighted. To the right, there are input fields for 'อำเภอ', 'ตำบล', and 'หมู่บ้าน', and buttons for 'ปิด' and 'ตกลง'.

2. โปรแกรมจะแสดงรายการ **อำเภอ** ทั้งหมดของจังหวัดที่เลือก เช่น อำเภอทั้งหมดในจังหวัดสงขลา

2.1 กรณีที่พื้นที่นั้น **ไม่ใช่เขตเทศบาล** ให้ผู้ใช้เลือกชื่อ**อำเภอ** โปรแกรมจะแสดงรายการ **ตำบล** ทั้งหมดในอำเภอนั้นให้เลือกต่อไป



The screenshot shows the VCFinder 1.2 interface. The 'อำเภอ' dropdown menu is open, displaying a list of districts: อำเภอกระแสสินธุ์, อำเภอคลองหอยโข่ง, อำเภอควนเนียง, อำเภอจะนะ, **อำเภอเทพา**, and อำเภอนาทวี. The 'อำเภอเทพา' option is highlighted. To the right, there are input fields for 'ตำบล' and 'หมู่บ้าน', and buttons for 'ปิด' and 'ตกลง'.

2.2 กรณีที่พื้นที่นั้น **เป็นเขตเทศบาล** ให้เลือกชื่อ**เทศบาล** โดยไม่ต้องเลือกตำบล (โปรแกรมจะแสดงคำว่า "เทศบาล" ในช่องรายการตำบลให้โดยอัตโนมัติ)

VCFinder 1.2

จังหวัด	สงขลา	90	ปิด
อำเภอ	ไม่ทราบ	9000	
ตำบล	ไม่ทราบ	900000	ตกลง
หมู่บ้าน	ห้องถิ่นเทศบาลตำบลกำแพงเพชร ห้องถิ่นเทศบาลตำบลคลองแห ห้องถิ่นเทศบาลตำบลควนเนียง ห้องถิ่นเทศบาลตำบลควนลัง	900000000	

3. ผู้ใช้ทำการเลือกชื่อ **หมู่บ้าน** จากรายการหมู่บ้าน โปรแกรมจะแสดงรหัสพื้นที่โดยอัตโนมัติ

VCFinder 1.2

จังหวัด	สงขลา	90	ปิด
อำเภอ	ห้องถิ่นเทศบาลตำบลกำแพงเพชร	9088	
ตำบล	เทศบาล	908801	ตกลง
หมู่บ้าน	ไม่ทราบ	90880100	
	ไม่ทราบ พัฒนาเทศบาลตำบล ม.01 พัฒนาเทศบาลตำบล ม.02 พัฒนาเทศบาลตำบล ม.03		

หมายเหตุ ผู้ใช้สามารถป้อนชื่อที่ต้องการเลือกด้วยตนเอง โปรแกรมจะแสดงชื่อในรายการที่ขึ้นต้นด้วยตัวอักษรที่ป้อนตามลำดับที่ละตัวอักษร

ตัวอย่าง 2 ทราบชื่อจังหวัด และ ตำบล แต่ไม่ทราบชื่ออำเภอ

1. เลือกชื่อ **จังหวัด** และ **ตำบล** ที่ทราบ เช่น เลือกจังหวัดสงขลา และ ตำบลสะกอม

VCFinder 1.2

จังหวัด	สงขลา	90	ปิด
อำเภอ	ไม่ทราบ	9000	
ตำบล	สะกอม	900304	ตกลง
หมู่บ้าน	ไม่ทราบ	900000000	

VCFinder

มี 2 อำเภออยู่ในสงขลาที่มีชื่อของตำบลนี้

ตกลง

ในกรณีที่ในจังหวัดนั้นๆ มีชื่อตำบลซ้ำกัน เช่น เมื่อเลือกตำบลสะกอมแล้ว จะมีข้อความเตือนเพื่อแจ้งให้ทราบว่า มีชื่อตำบลสะกอมซ้ำกันในสองอำเภอของจังหวัดสงขลา

2. ให้ผู้ใช้คลิกเลือกว่าตำบลสะกอมที่ต้องการนั้น เป็นตำบลของอำเภอจะนะ หรือ อำเภอเทพา แล้วคลิกปุ่ม “ตกลง” โปรแกรมจะแสดงชื่อ หมู่บ้าน ในตำบลสะกอมของอำเภอที่เลือกในลำดับถัดไป

VCFinder 1.2

จังหวัด	สงขลา	90	ปิด
อำเภอ	ไม่ทราบ	9000	
ตำบล	สะกอม	900304	ตกลง
หมู่บ้าน	ไม่ทราบ	90000000	

เลือกอำเภอ

หมู่บ้าน	ตำบล	อำเภอ	รหัส
	สะกอม	อำเภอจะนะ	900304
	สะกอม	อำเภอเทพา	900507

ตกลง

ยกเลิก

3. เลือกชื่อ หมู่บ้าน จากรายการหมู่บ้าน โปรแกรมจะแสดง รหัสพื้นที่ โดยอัตโนมัติ

VCFinder 1.2

จังหวัด	สงขลา	90	ปิด
อำเภอ	อำเภอเทพา	9005	
ตำบล	สะกอม	900507	ตกลง
หมู่บ้าน	ไม่ทราบ	90050700	

ตัวอย่าง 3 ทราบชื่อจังหวัด และ หมู่บ้าน แต่ไม่ทราบอำเภอและ ตำบล

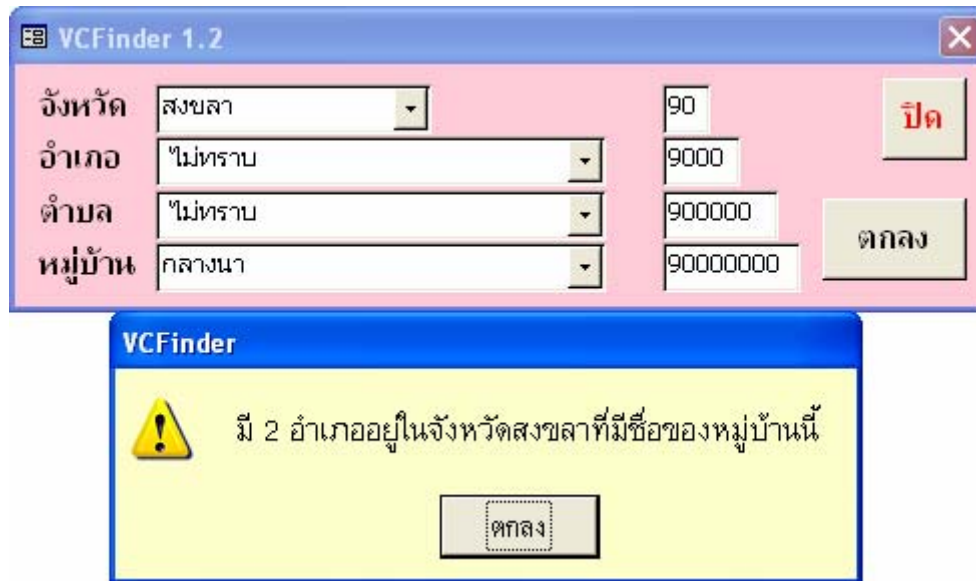
1. เลือกชื่อ จังหวัด และ หมู่บ้าน ที่ทราบ เช่น เลือกจังหวัดสงขลา และ หมู่บ้านกรงอิต้า

VCFinder 1.2

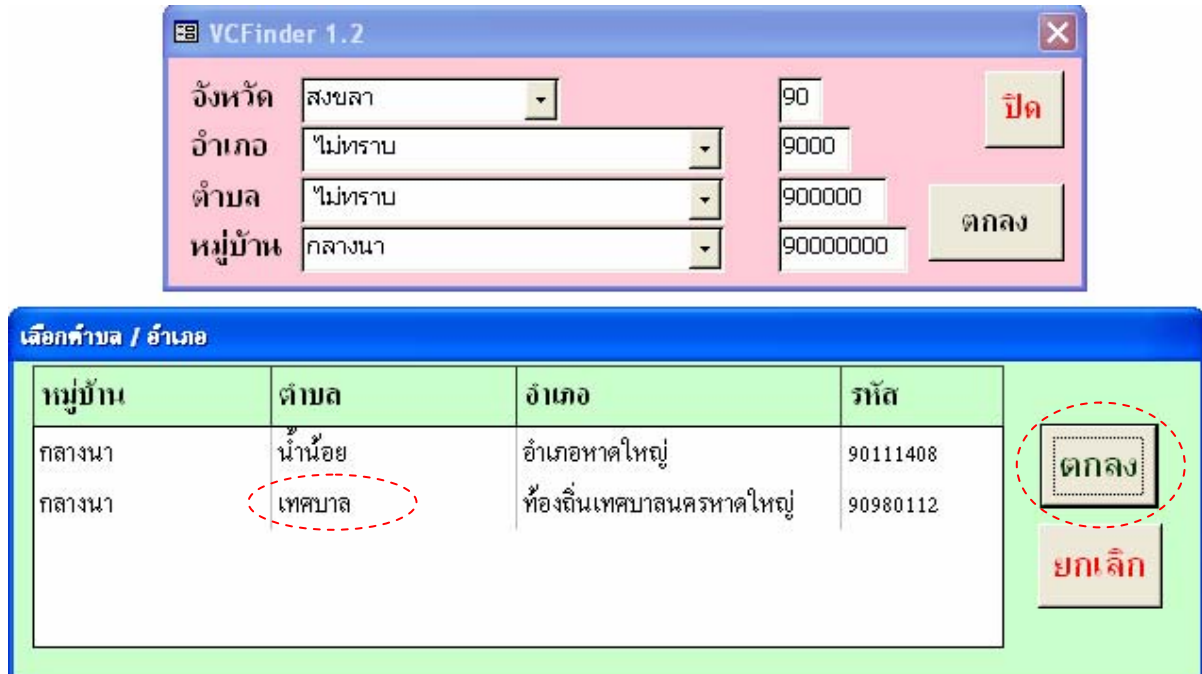
จังหวัด	สงขลา	90	ปิด
อำเภอ	อำเภอเทพา	9005	
ตำบล	เกาะสะบ้า	900503	ตกลง
หมู่บ้าน	กรงอิต้า	90050304	

โปรแกรมจะแสดงชื่อ อำเภอ ตำบล และ รหัสพื้นที่ โดยอัตโนมัติ

2. หากเลือกจังหวัดสงขลา และ หมู่บ้านกลางนา เนื่องจากมี 2 หมู่บ้านกลางนาใน 2 อำเภอของจังหวัดสงขลา (หมู่บ้านหนึ่งในท้องถิ่นเทศบาลนครหาดใหญ่ ตำบลเทศบาล และอีกหมู่บ้านในตำบลน่าน้อย อำเภอหาดใหญ่) จะมีข้อความเตือนเพื่อแจ้งให้ทราบดังรูป



3. ให้ผู้ใช้คลิกเลือกว่าหมู่บ้านกลางนาที่ต้องการนั้น เป็นหมู่บ้านของตำบล และอำเภอใด แล้วคลิกปุ่ม "ตกลง" โปรแกรมจะแสดงชื่อ อำเภอ ตำบล และรหัสพื้นที่ โดยอัตโนมัติ



VCFinder 1.2

จังหวัด: สงขลา 90

อำเภอ: ท้องถิ่นเทศบาลนครหาดใหญ่ 9098

ตำบล: เทศบาล 909801

หมู่บ้าน: ภาสางนา 90980112

ปุ่ม: ปิด, ตกลง

ตัวอย่าง 4 ทราบว่า เป็นเขตเทศบาลและชื่อจังหวัด แต่ไม่ทราบชื่อเทศบาลและ หมู่บ้าน

1. เลือกชื่อ จังหวัด และ ตำบล “เทศบาล” เช่น เลือกจังหวัดปัตตานี และ ตำบล “เทศบาล” จะมีความเตือนเพื่อแจ้งให้ทราบว่า ในจังหวัดปัตตานีมีเขตเทศบาลจำนวน 12 เทศบาล

VCFinder 1.2

จังหวัด: ปัตตานี 94

อำเภอ: ไม่ทราบ 9400

ตำบล: เทศบาล 948801

หมู่บ้าน: ไม่ทราบ 94000000

ปุ่ม: ปิด, ตกลง

VCFinder

มี 12 อำเภออยู่ในปัตตานีที่มีชื่อของตำบลนี้

ปุ่ม: ตกลง

2. เลือกชื่อ เทศบาล ที่ต้องการ โปรแกรมจะแสดงรายการ หมู่บ้าน ทั้งหมดในเทศบาลนั้นให้เลือก

VCFinder 1.2

จังหวัด: ปัตตานี 94

อำเภอ: ไม่ทราบ 9400

ตำบล: เทศบาล 948801

หมู่บ้าน: ไม่ทราบ 94000000

ปุ่ม: ปิด, ตกลง

เลือกอำเภอ

หมู่บ้าน	ตำบล	อำเภอ	รหัส
	เทศบาล	ท้องถิ่นเทศบาลตำบลยะรัง	948801
	เทศบาล	ท้องถิ่นเทศบาลตำบลยะหริ่ง	948901
	เทศบาล	ท้องถิ่นเทศบาลตำบลบางปู	949001
	เทศบาล	ท้องถิ่นเทศบาลตำบลตันหยง	949101

ปุ่ม: ตกลง, ยกเลิก

3. เลือกชื่อ หมู่บ้าน จากรายการหมู่บ้าน โปรแกรมจะแสดง รหัสพื้นที่ โดยอัตโนมัติ

ตัวอย่าง 5 ทราบรหัสพื้นที่ แต่ไม่ทราบชื่ออำเภอ ตำบล และ หมู่บ้าน

1. ผู้ใช้สามารถใส่ **รหัสพื้นที่** ของกระทรวงมหาดไทยในระดับ จังหวัด อำเภอ ตำบล และหมู่บ้าน เช่น รหัส 94011001 แล้ว คลิก “ตกลง” หรือกดปุ่ม Enter

2. โปรแกรมจะแสดง ชื่อ อำเภอ ตำบล และ หมู่บ้าน โดยอัตโนมัติ

หมายเหตุ

1. ใน version นี้ ผู้ใช้สามารถเลือกได้แค่ 6 จังหวัดชายแดนภาคใต้เท่านั้น
2. ห้ามจังหวัดไม่มีค่า

มีปัญหาในการใช้โปรแกรม ติดต่อ:

สมสวัสดิ์ มาลาทอง (hui_programmer@hotmail.com) โทร 081-8983880

เอ็ดเวิร์ด แม็คแนล (edward.m@psu.ac.th) โทร 087-2882645

วรสิทธิ์ ศรศรีวิชัย (vorasith@msn.com) โทร 081-3031376

Changes to previous version

1. Phattalung added to the list of provinces.
2. Some minor bugs fixed.
3. When user clicks "ตกลง" the village code is copied to the clipboard automatically.
4. Colour of forms changed to pink.