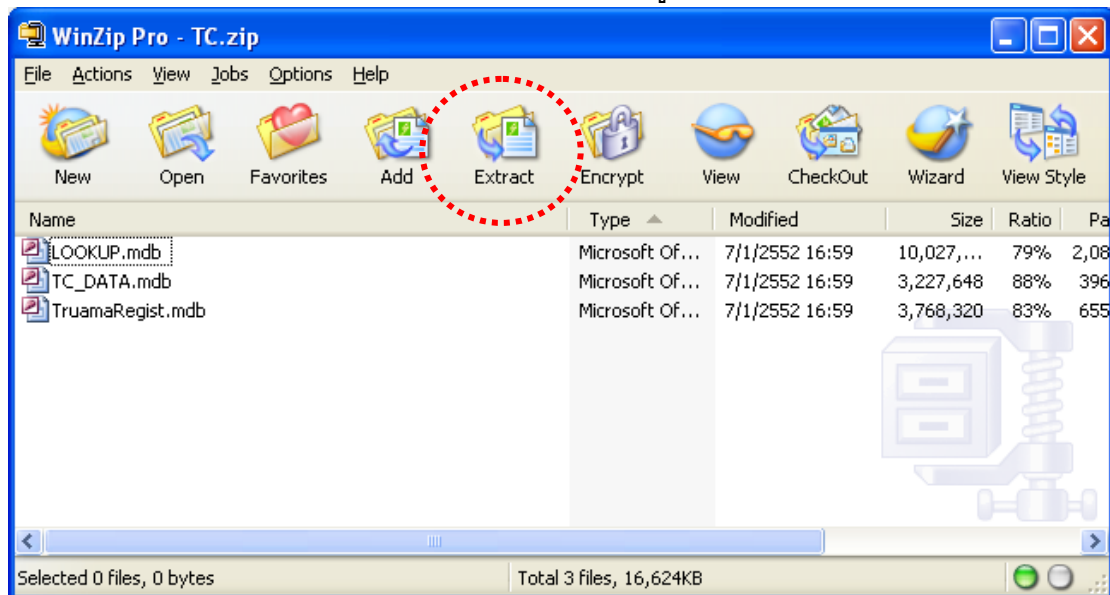


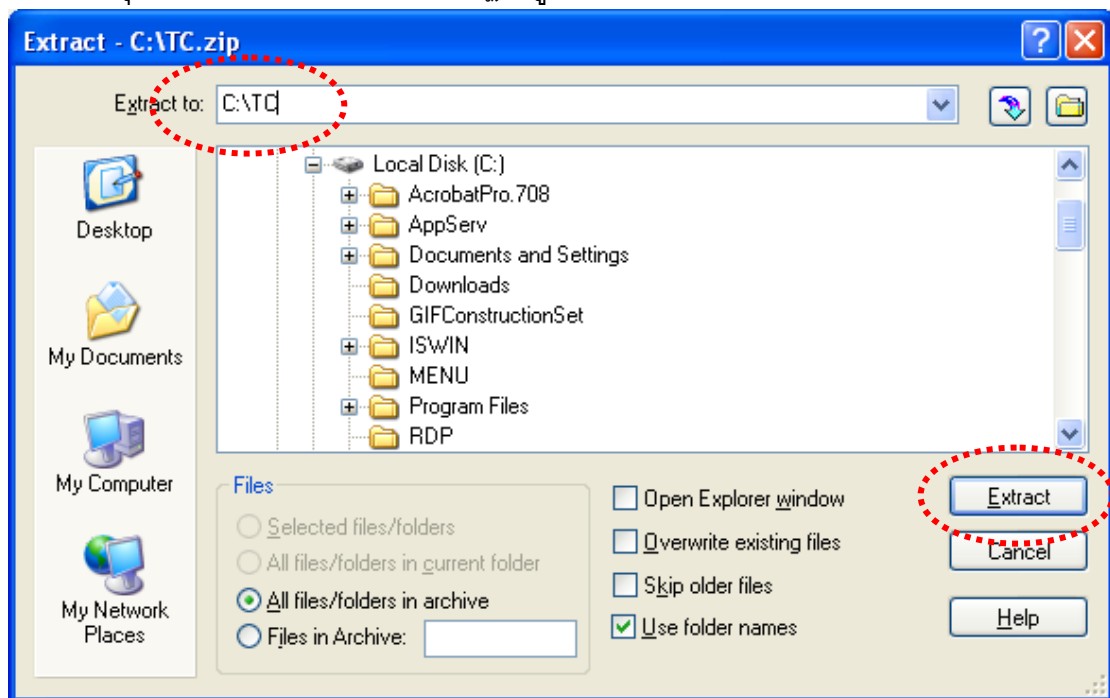
## คู่มือการติดตั้งโปรแกรม VIS\_IS\_TRWIN

1. ดาวน์โหลดโปรแกรม VIS\_IS\_TRWIN จากเว็บไซต์ VIS ([www.deepsouthvis.org](http://www.deepsouthvis.org)) จะได้ไฟล์ TC.zip มา

2. เปิดไฟล์ TC.zip ด้วย program WinZip จะปรากฏดังรูปด้านล่าง



3. คลิกที่ปุ่ม *Extract* (แตกไฟล์) จะปรากฏดังรูปด้านล่าง



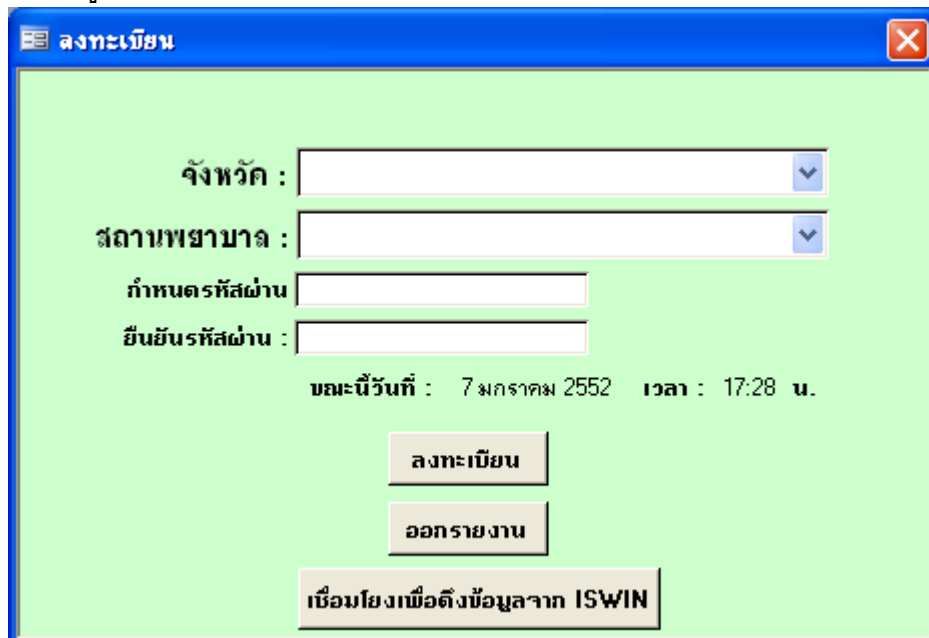
4. ตรง Extract to: ให้พิมพ์เป็น C:\TC หลังจากนั้นให้คลิกปุ่ม *Extract*

5. เริ่มใช้โปรแกรม โดยการเข้าไปที่ C:\TC แล้วเปิดไฟล์ที่ชื่อ TruamaRegist.mdb

6. คลิกที่ปุ่ม *เปิดโปรแกรม* ตามรูปด้านล่าง



7. เข้าสู่หน้าลงทะเบียน



8. กรอกข้อมูลเพื่อลงทะเบียน (ทำเพียงครั้งแรกของการใช้โปรแกรมเท่านั้น) แล้วคลิกปุ่มลงทะเบียน

ลงทะเบียน

จังหวัด :

สถานพยาบาล :

กำหนดรหัสผ่าน :

ยืนยันรหัสผ่าน :

ขณะนี้วันที่ : 7 มกราคม 2552 เวลา : 17:28 น.

9. เชื่อมโยงข้อมูลที่ได้นำบันทึกไว้แล้วในระบบ ISWIN โดยคลิกปุ่ม เชื่อมโยงเพื่อดึงข้อมูลจาก ISWIN

Log in

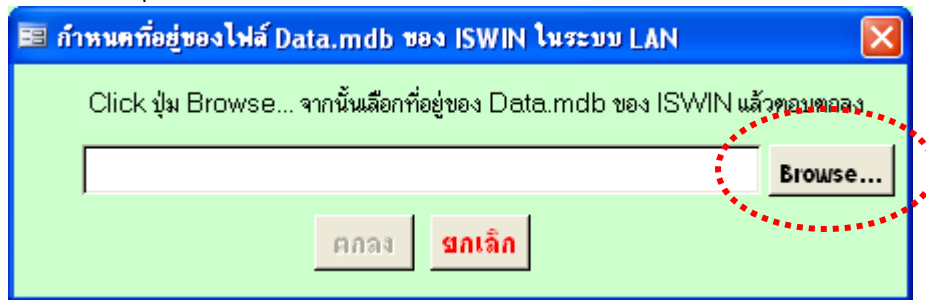
จังหวัด :

สถานพยาบาล :

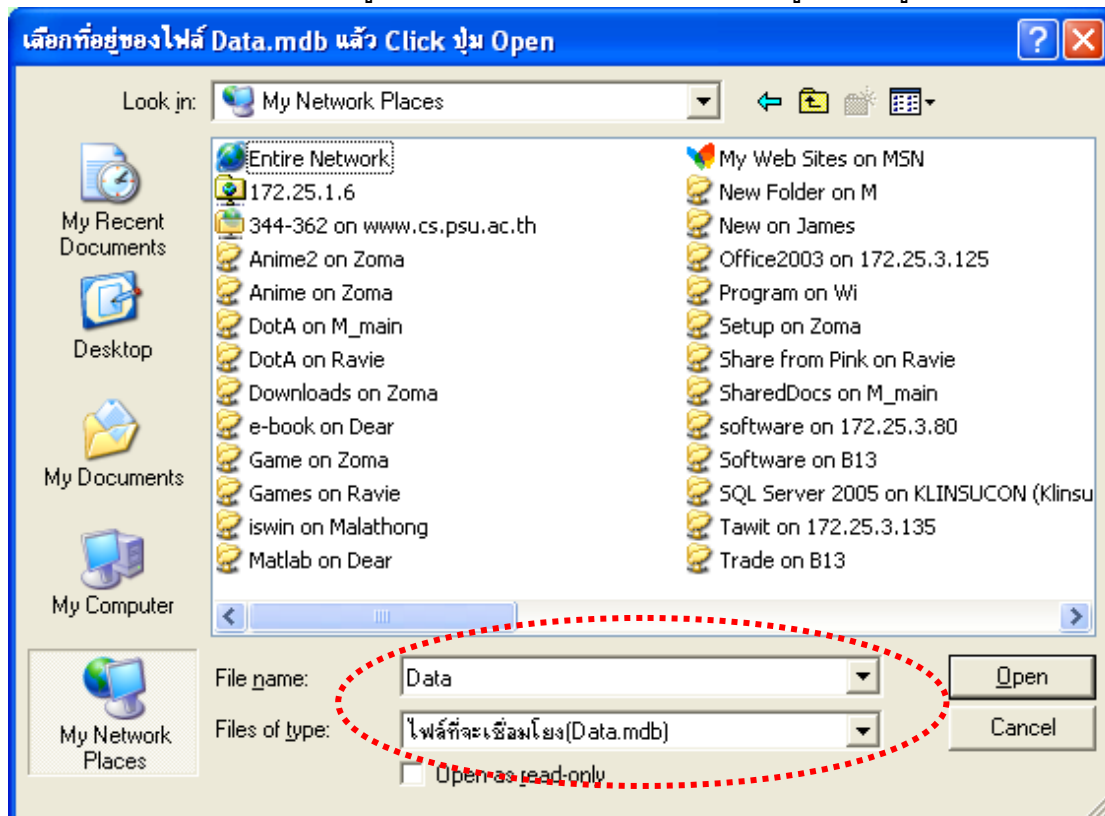
รหัสผ่าน :

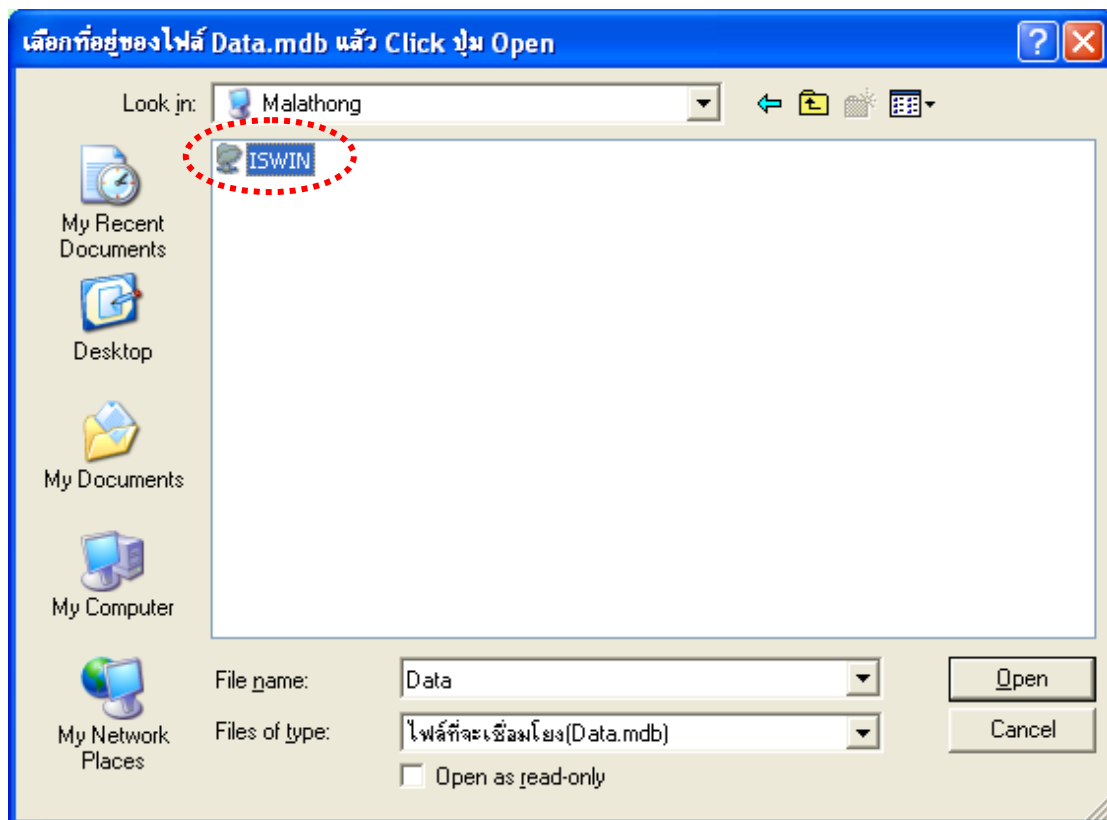
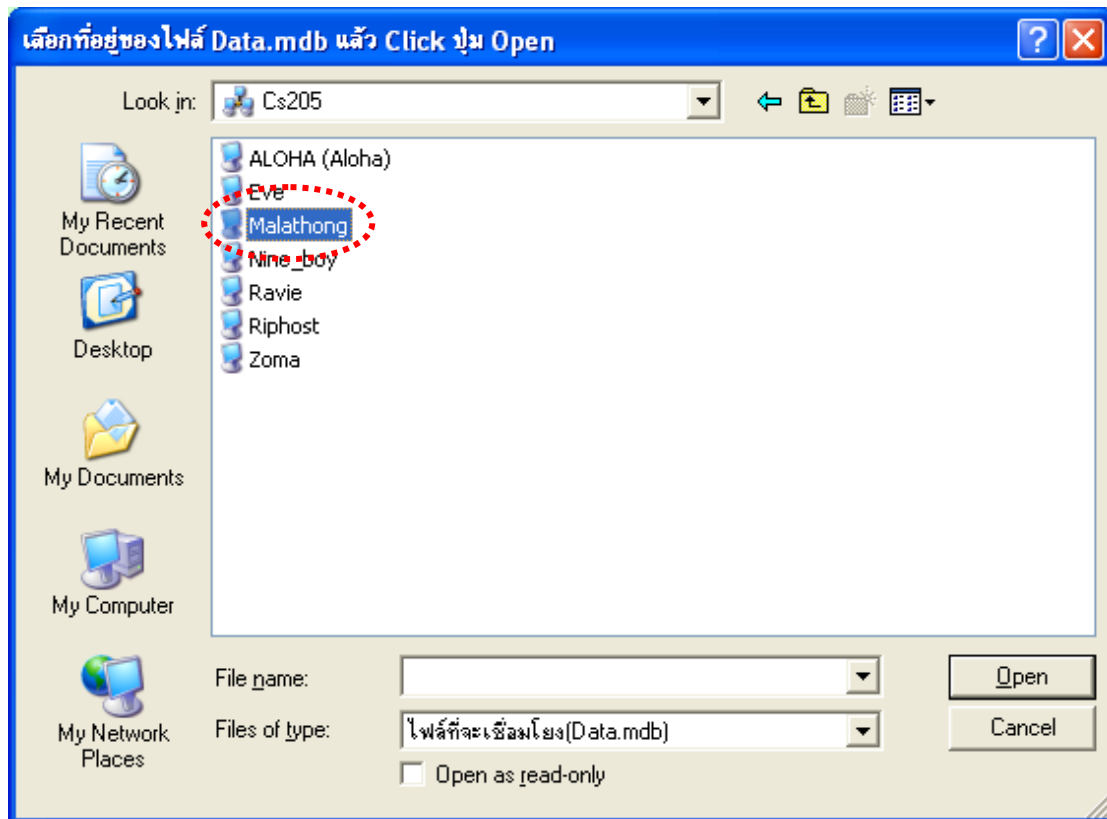
ขณะนี้วันที่ : 7 มกราคม 2552 เวลา : 17:29 น.

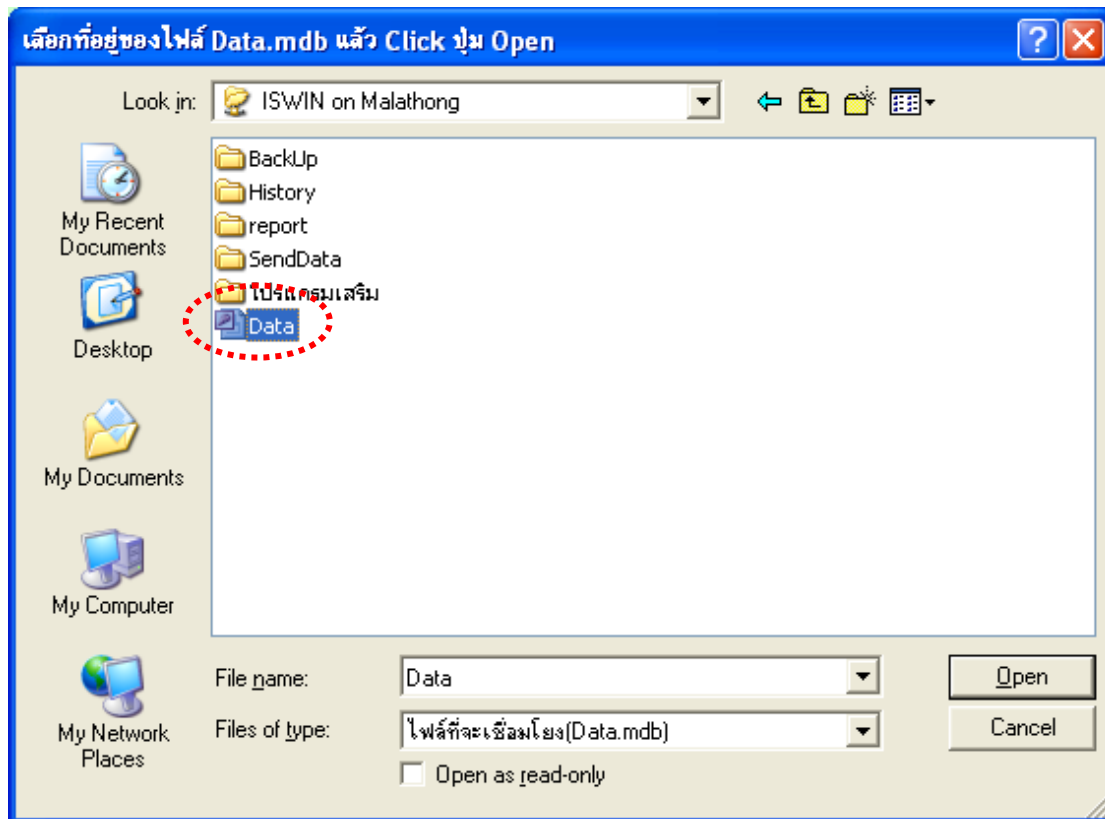
10. คลิกปุ่ม Browse...



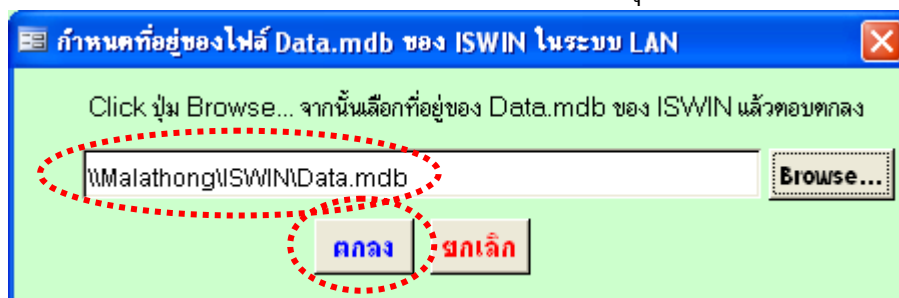
11. เลือกไฟล์ Data.mdb ซึ่งอยู่ในเครื่องคอมพิวเตอร์ที่ใช้บันทึกข้อมูล IS ดังรูปด้านล่าง



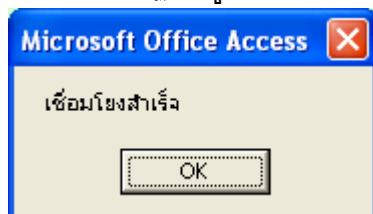




12. เพื่อเลือกไฟล์ Data.mdb เรียบร้อยแล้ว ก็ให้คลิกปุ่ม ตกลง



13. จะปรากฏข้อมูลบอกว่าเชื่อมโยงสำเร็จ



14. ใส่รหัสผ่าน แล้วเปิดโปรแกรมโดยคลิกที่ปุ่ม *Log in*

The screenshot shows a 'Log in' window with a light green background. It contains the following elements:

- จังหวัด :** A dropdown menu with 'ยะลา' (Yala) selected.
- สถานพยาบาล :** A dropdown menu with 'รพศ.ยะลา' (Rajabhat Yala Hospital) selected.
- รหัสผ่าน** : An empty text input field.
- ขณะนี้วันที่ :** 7 มกราคม 2552
- เวลา :** 17:29 น.
- Log in** : A button circled with a red dashed line.
- ออกรายงาน** : A button below the 'Log in' button.
- เชื่อมโยงเพื่อดึงข้อมูลจาก ISWIN** : A button at the bottom.

15. ระบบจะดึงข้อมูลที่ได้บันทึกในระบบ ISWIN ไว้แล้ว โดยเลือกเฉพาะข้อมูลที่เป็นการบาดเจ็บตามเงื่อนไขที่ได้กำหนดไว้ และยังไม่มีการมาแสดงในระบบ

The screenshot shows the 'TruamaRegist' application window. The main content is a table titled 'รายชื่อคนไข้ที่ได้รับบาดเจ็บ รพศ.ยะลา จังหวัดยะลา'. The table has the following columns: 'วันเวลาที่มา รพ.', 'HN', 'ชื่อ', and 'บาดเจ็บ'. There is one record in the table.

วันเวลาที่มา รพ.	HN	ชื่อ	บาดเจ็บ
4 มค. 52 11:11	0000044545	นาย ทดสอบ	ทดสอบ

At the bottom of the table, there is a 'เพิ่มข้อมูลใหม่' button and a record navigation bar showing 'Record: 1 of 1'.