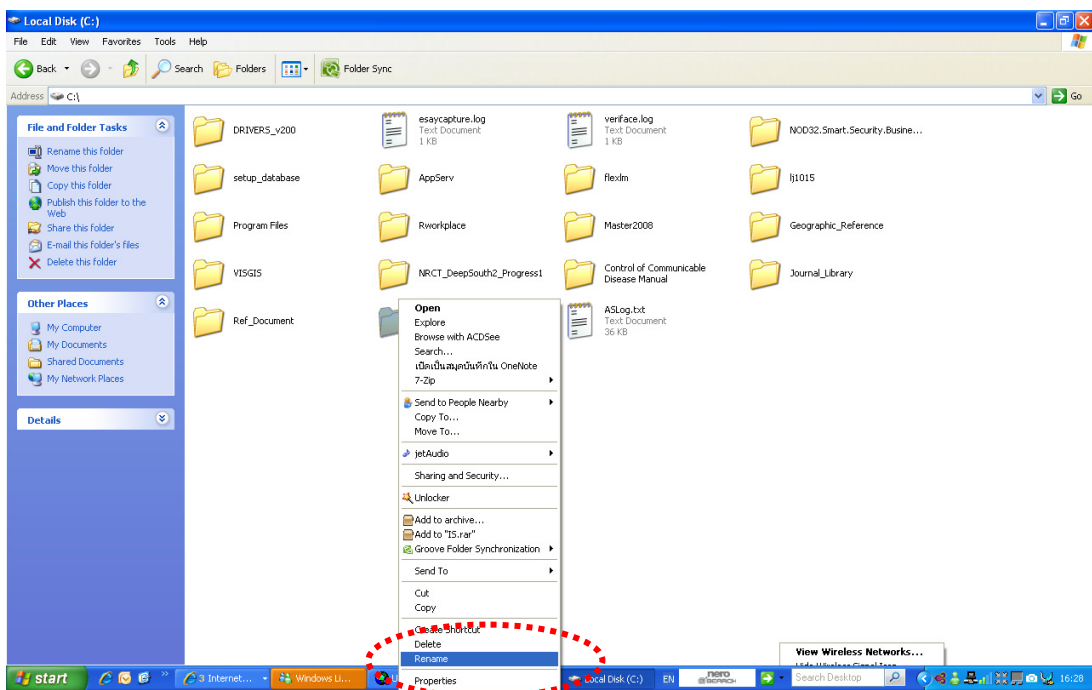
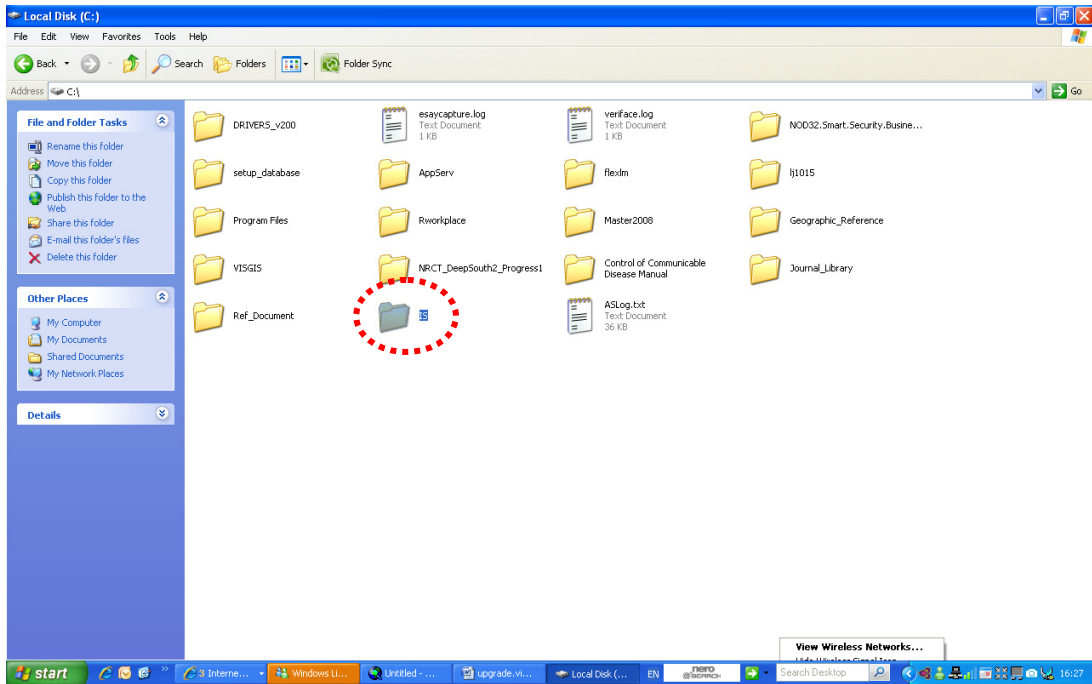
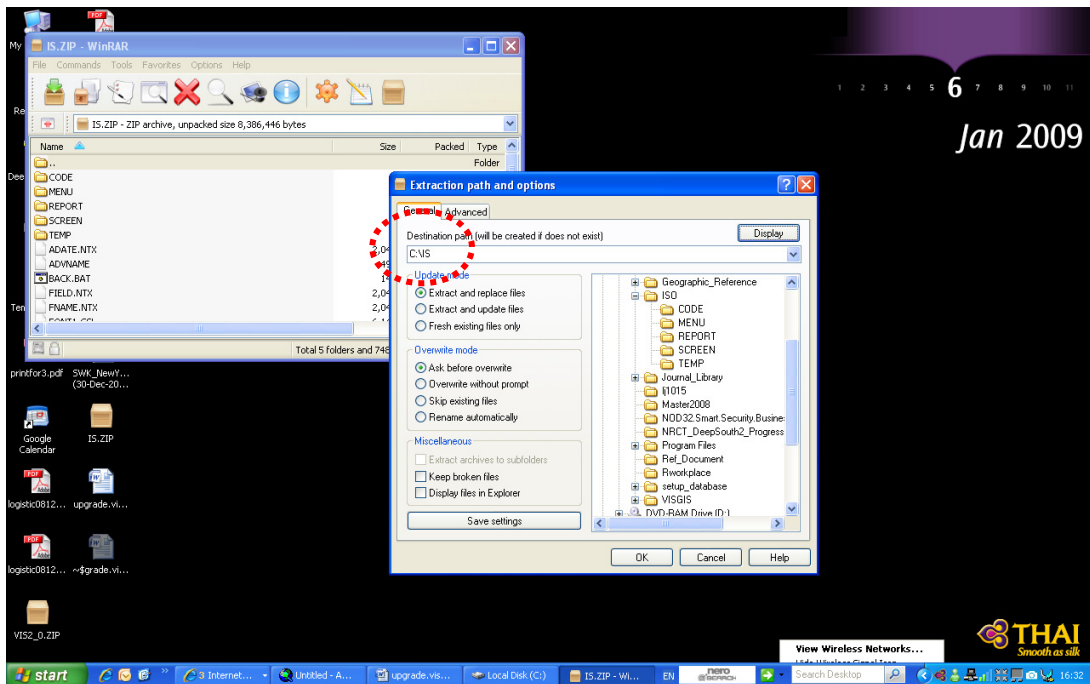


คู่มือการติดตั้งโปรแกรม VIS DOS version 2.1

1. ดาวน์โหลดไฟล์ ISDOS2_1.zip จากเว็บไซต์ VIS (www.deepsouthvis.org) ท่านจะได้ มา
2. ทำการสำรอง (backup) ข้อมูลผู้ช่วยเดิมเก็บไว้ โดยการเปลี่ยนชื่อแฟ้มเดิมจาก C:/IS เป็นชื่อใหม่ C:/ISO (เข้าไปที่ไดร์ C แล้วคลิกเมาส์ปุ่มขวา เลือก rename แล้วเปลี่ยนเป็น ISO)

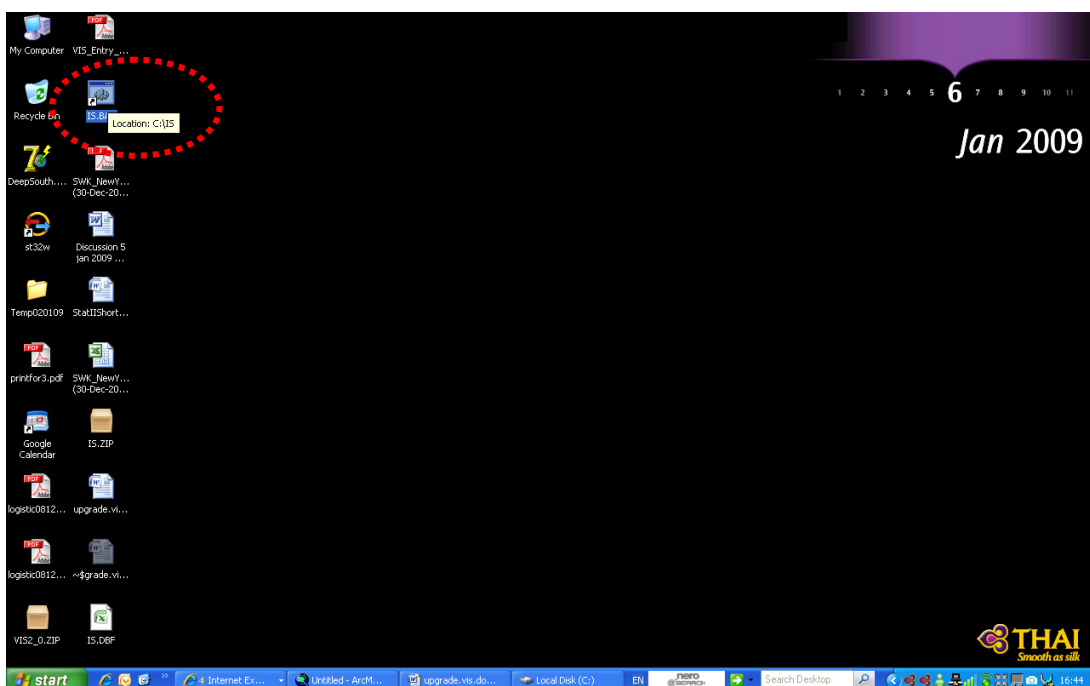


3. ทำการแตก zip ไฟล์ ISDOS2_1.zip มาเก็บไว้ที่ C:/IS



4. สำหรับโรงพยาบาลที่ต้องการเก็บข้อมูลเดิมไว้ด้วยกันกับข้อมูลใหม่ ให้ทำการคัดลอก (copy) ข้อมูลเดิม (IS.DBF) จาก C:/ISO/IS.DBF แล้วส่งมาที่ wrdpkk@hotmail.com หลังจากนั้น ภายใน 24 ชั่วโมง ท่านจะได้รับไฟล์ IS.DBF ใหม่สำหรับ save ทับไฟล์ IS.DBF เดิมที่ C:/IS/IS.DBF

5. เริ่มใช้งานโปรแกรมจากลิงค์ที่เคยทำไว้ได้ตามปกติ



6. อย่าลืม ทำ INDEX ก่อนใช้งานครั้งแรก (เลือกเมนู 5.อรรถประโยชน์ → 4.INDEX FILE → F7 → F5)

7. มีปัญหาติดต่อ ร.อ.นพ.วารินทร์ ปงกันคำ ร.น. wrdpkk@hotmail.com

ผู้พัฒนาโปรแกรม
นายสมชาย เวียงพิทักษ์
ร.อ.นพ.วารินทร์ ปงกันคำ ร.น.
ปรับปรุงคู่มือ 06/01/52