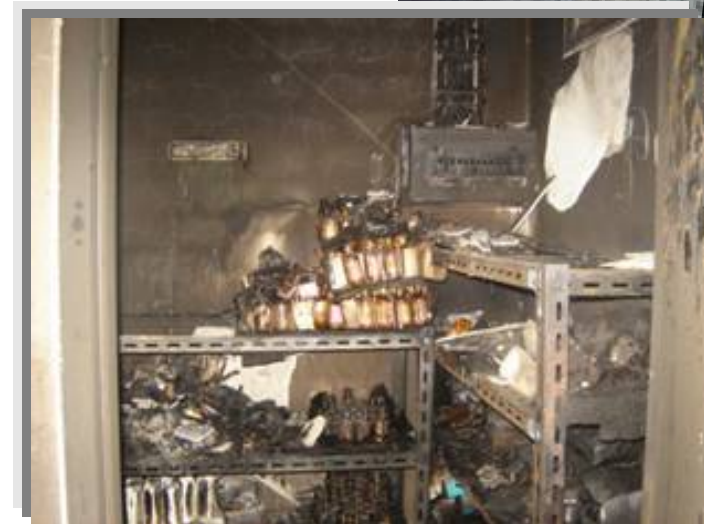


การอบรมเชิงปฏิบัติการทบทวนระบบความปลอดภัยและ
จัดทำแผนเผชิญเหตุ เพื่อรองรับเหตุการณ์ความไม่สงบ

ข้อคิดเห็นและข้อเสนอแนะ
จากการประชุมกลุ่มและลงพื้นที่

การประเมินสถานการณ์

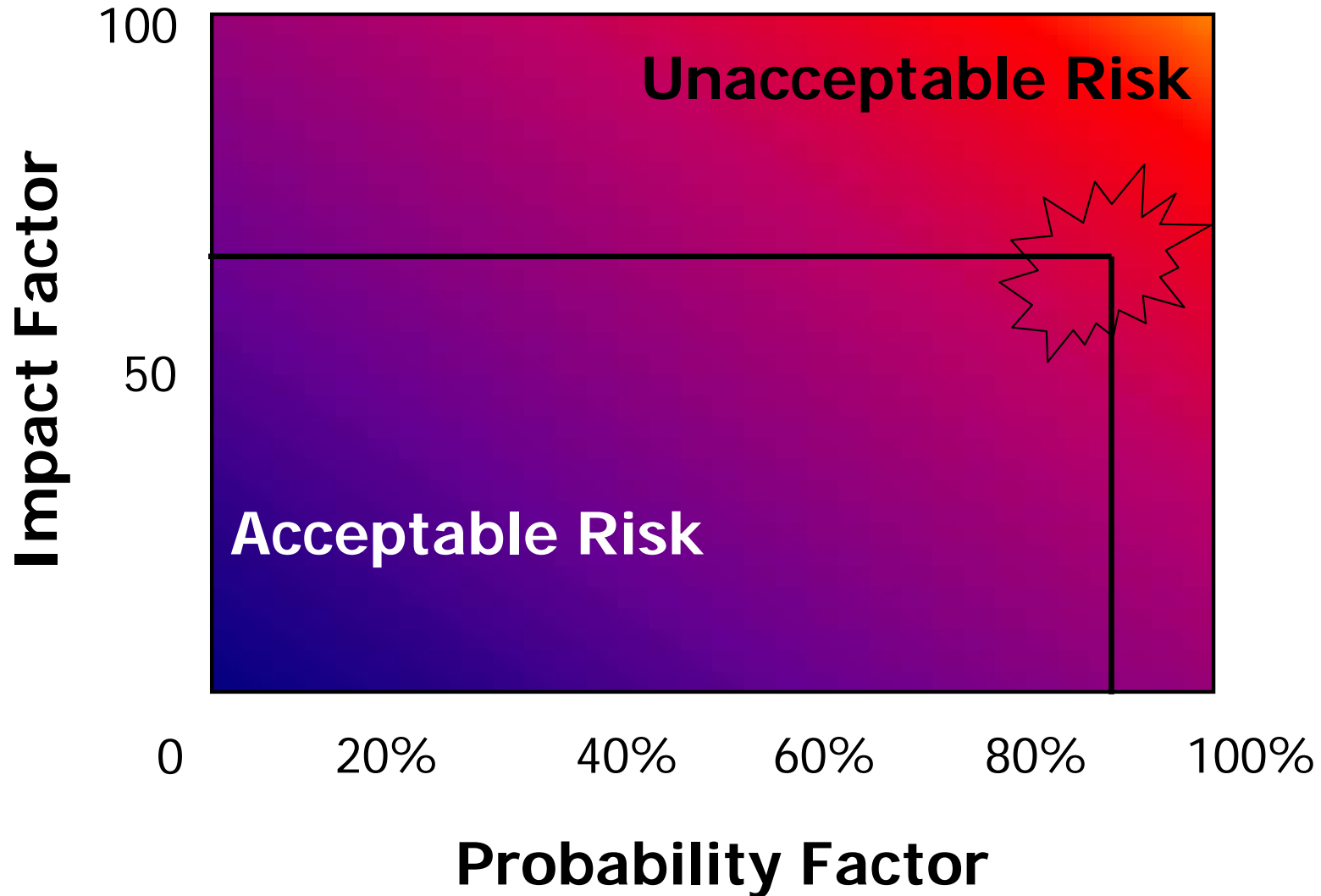
- ต่อเนื่อง ยาวนาน
- จำนวนเหตุการณ์ลดลง ความรุนแรงมากขึ้น
- ชิน ล้า
- เป้าหมาย ผู้ได้รับผลกระทบ ส่วนใหญ่
ชาวบ้าน
- เจ้าหน้าที่และสถานบริการ **Soft target**
- ข่มขู่ วางเพลิง ระเบิด ถูกยิง



หลักการ

- บริการที่ดีที่สุด ปลอดภัยที่สุด “รักษาชีวิต ปลอดภัยไว้ก่อน”
- สอดคล้องกับวิถีชุมชน
- วางตัวเป็นกลางอย่างเหมาะสม

Risk analysis



ทำอะไรไปบ้าง

- ปรับโครงสร้าง อาคารสถานที่ รั้ว อาคารที่พัก
- วัสดุอุปกรณ์ ก่อสร้างจรปิด เหล็กคัต ระบบสื่อสาร
- ระบบการทำงาน
 - การเดินทาง
 - การหมุนเวียนเจ้าหน้าที่
 - รูปแบบการทำงานเชิงรุก
 - ระบบสำรองข้อมูล
- พื้นฐานด้านความปลอดภัยส่วนบุคคล องค์กร
- การประเมินความเสี่ยง
- การบริหารในภาวะวิกฤติ การเจรจาต่อรอง ไกล่เกลี่ย
- แผนเผชิญเหตุ

ข้อค้นพบ

- ความตื่นตัวในมาตรการความปลอดภัย รพช>สอ>รพศ รพท.
- เหตุการณ์เปลี่ยนแปลงอยู่ตลอดเวลา ไม่มีรูปแบบตายตัว
- พื้นที่ประยุกต์ทฤษฎีสู่การปฏิบัติ พบตัวอย่างดี ๆ มากมาย
- เครือข่าย และภาคประชาชนที่เกี่ยวข้องกับสธ.มีความเข้มแข็ง และปรับตัวได้ดี
- การประสานกับหน่วยงานภายนอกน้อย
- ผู้ปฏิบัติมีความต้องการในเรื่องขวัญกำลังใจ

ข้อเสนอแนะ

- การติดตามสถานการณ์อย่างใกล้ชิดและปรับไปตามความเหมาะสม
- หน่วยบริการปรับตัว **soft target** ไปสู่ **Hard target**
- ความเข้าใจในนโยบายและขั้นตอนปฏิบัติของหน่วยงานความมั่นคง
- การเยียวยา ครอบคลุม และรวมเจ้าหน้าที่
- การระดมความคิด แลกเปลี่ยน แนวทางการแก้ปัญหาเรื่องความปลอดภัย
- การตรวจเยี่ยมพื้นที่ในช่วงเวลา จังหวัดที่เหมาะสม
- มีช่องทางด่วน หรือทีมงานระดับจังหวัด เขต สำหรับให้คำปรึกษาและช่วยแก้ปัญหา
- ควรมีนโยบายระดับกระทรวงในการปฏิบัติงานในพื้นที่จำเพาะ มีความยืดหยุ่นในระดับปฏิบัติ
- ควรมีการประสานระดับนโยบายด้านการรักษาความปลอดภัยและการปฏิบัติงาน เพื่ออำนวยความสะดวกในการปฏิบัติงานร่วมกัน

สรุปข้อคิดที่ได้จากเหตุการณ์ในสถานการณ์ความไม่สงบ 3 จังหวัดชายแดนภาคใต้

การให้บริการสาธารณสุขที่มีความเป็นกลางสามารถเชื่อมสัมพันธ์ภาพ
และช่วยสร้างสันติภาพที่จะนำไปสู่สันติสุข ผ่านความห่วงใยในการ
เจ็บป่วยทางกายและจิตใจที่เกิดขึ้นระหว่างสถานการณ์ความรุนแรง



แสดงให้เห็นว่า

“ประชาชนสามารถรับรู้ได้ว่า ระบบบริการสาธารณสุขมี
ความเป็นกลาง และเป็นที่ยอมรับให้ประชาชนได้”



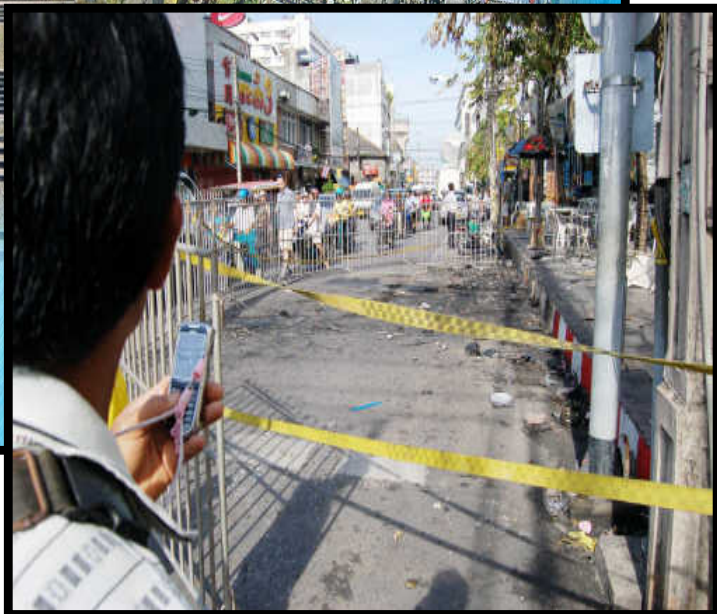


สถานการณ์ความไม่สงบ 3 จังหวัด
ชายแดนภาคใต้

ซึ่งไม่มีที่ท่าว่าจะหยุดลงเมื่อใด

บุคลากรทุกคนต้องช่วยเหลือตนเอง
ก่อนเป็นหลัก

ด้วยการเตรียมกายเตรียมใจให้พร้อม
รับเหตุการณ์ต่าง ๆ ที่เกิดขึ้น
รายวัน



บุคคลที่จะดำเนินชีวิตได้อย่างปกติสุข สามารถประกอบหน้าที่การ
งานอย่างมีประสิทธิภาพ ต้องมีกำลังใจสูงกว่าภาวะปกติ
ทุกภาคส่วนต้องร่วมแรงอย่างจริงใจและต่อเนื่องเป็นรูปธรรม



หากบุคคลใด....สามารถสร้างกำลังใจได้
เองตลอดเวลา...และ....ประสิทธิภาพของ
กำลังใจนั้นมีมากมายเกินประมาณ

บุคคลผู้นั้น.....ก็สามารถทำ
คุณประโยชน์..ให้แก่สาธารณชน....ด้วยการ
มอบกำลังใจ...ช่วยเหลือผู้อื่นอย่างเต็มกำลัง
.....หรือเกินกำลังใจได้ด้วยเช่นกัน.....